

Kamera AI wykrywająca pieszych 1080P

Przed rozpoczęciem użytkowania urządzenia należy dokładnie zapoznać się z niniejszą instrukcją obsługi i zachować ją do wykorzystania w przyszłości.

V1.0



Spis treści

1. Środki ostrożności	3
1.1 Przechowywanie i eksploatacja	3
1.2 Środki ostrożności podczas użytkowania	3
1.3 Konserwacja	4
2. Zawartość opakowania	5
2.1 VBV-2220C-AI-D04 (przód)	5
2.2 VBV-2230C-AI-D04 (Tył)	6
3. Specyfikacja produktu	7
4. Połączenie systemowe	8
5. Wykrywanie pieszych	9
6. Instalacja	10
7. Rozwiązywanie problemów	11

1 Środki ostrożności

1.1 Przechowywanie i eksploatacja

1. Temperatura przechowywania: $-40\sim+85^{\circ}\text{C}$, temperatura pracy: $-20\sim+70^{\circ}\text{C}$
2. Należy unikać upuszczania lub uderzania urządzenia.
3. Nie należy używać ostrych narzędzi, zarysowywać ani stosować ściernych środków czyszczących, ponieważ może to spowodować uszkodzenie obudowy urządzenia.
4. Nie należy umieszczać zewnętrznych przewodów w miejscach, gdzie mogą zostać przygniecione lub nadepnięte.

1.2 Środki ostrożności podczas użytkowania

1. Napięcie robocze: 10–32 V DC. Użycie niewłaściwego źródła zasilania i niewłaściwego napięcia może spowodować trwałe uszkodzenie urządzenia.
2. Upewnij się, że wszystkie kable są prawidłowo podłączone.
3. Upewnij się, że obiektyw nie jest zasłonięty.
4. Po zainstalowaniu, jeśli pozycja urządzenia zostanie ręcznie wyregulowana, konieczna będzie ponowna kalibracja w celu zapewnienia prawidłowego działania/wykrywania.



Ostrzeżenie

1. Nadmierne napięcie robocze spowoduje uszkodzenie sprzętu.
2. Jeśli używasz monitora, korzystaj z niego tylko wtedy, gdy jest to konieczne, aby zminimalizować rozpraszanie uwagi podczas jazdy.
3. Nigdy nie próbuj demontować tego urządzenia bez pomocy profesjonalisty.



Ostrzeżenie



Nigdy nie próbuj samodzielnie naprawiać tego urządzenia. W przypadku jakichkolwiek problemów należy natychmiast wyłączyć urządzenie i powiadomić naszą firmę lub autoryzowanego sprzedawcę.

Urządzenie jest urządzeniem złożonym. Jakikolwiek rozmontowywanie lub modyfikowanie może prowadzić do uszkodzeń i unieważnienia gwarancji.

1 Środki ostrożności Ciąg dalszy

1.3 Konserwacja

1. Przed czyszczeniem urządzenia należy odłączyć wszystkie kable.
2. Użyj łagodnego detergentu domowego i wyczyść urządzenie lekko zwilżoną, miękką ściereczką.
3. Nigdy nie używaj silnych rozpuszczalników, takich jak rozcieńczalnik, ponieważ mogą one uszkodzić wykończenie urządzenia.

	Ostrzeżenie	
	Ryzyko porażenia prądem elektrycznym. Nie otwierać	

Uwaga: aby zmniejszyć ryzyko porażenia prądem elektrycznym, nie należy zdejmować pokrywy (lub tylnej części).
Wewnątrz urządzenia nie ma części, które mogą być naprawiane przez użytkownika.
Serwisowanie należy powierzyć wykwalifikowanemu personelowi serwisowemu.



Ten symbol ma na celu ostrzec użytkownika o obecności niez izolowanego „niebezpiecznego napięcia” w obudowie produktu, które może być wystarczająco duże, aby stwarzać ryzyko porażenia prądem elektrycznym.



Ten symbol ma na celu zwrócić uwagę użytkownika na obecność ważnych instrukcji dotyczących obsługi i konserwacji (serwisowania) w dokumentacji dołączonej do urządzenia.



Ten symbol ma na celu ostrzec użytkownika, aby nie wyrzucał sprzętu elektrycznego i elektronicznego.

UWAGA

Należy pamiętać, że wszelkie zmiany lub modyfikacje, które nie zostały wyraźnie zatwierdzone w niniejszej instrukcji, mogą spowodować utratę gwarancji i konieczność przeprowadzenia kosztownych napraw.

2 Zawartość opakowania

2.1 VBV-2220C-AI-D04 (przód)

Lista materiałów (BOM)

Numer części: 7321

Numer modelu: VBV-2220C-AI-D04 (Przód)

System	Opis systemu	Podsystem	Ilość
VBV-2220C-AI-D04	Wykrywanie pieszych przez sztuczną inteligencję (1080P) Kamera skierowana do przodu		1
VBV-22X0C-CA	Adapter kamery 8 do 4 pinów		1
VBV-22X0C-AI-AK3	3mm Klucz imbusowy		1
VBV-2220C-AI-D04 (Przód) Łącze do strony internetowej	Karta QR Link		1

2 Zawartość opakowania Ciąg dalszy

2.2 VBV-2230C-AI-D04 (Tył)

Numer części: 7396

Numer modelu: VBV-2230C-AI-D04 (Tył)

System	Opis systemu	Podsystem	Ilość
VBV-2230C-AI-D04	Wykrywanie pieszych przez sztuczną inteligencję (1080P) Kamera tylna		1
VBV-22X0C-CA	Adapter kamery 8 do 4 pinów		1
VBV-22X0C-AI-AK3	3mm Klucz imbusowy		1
VBV-2230C-AI-D04 (Tylna) Łącze do strony internetowej	Karta QR Link		1

3 Specyfikacja produktu

Kamera AI wykrywająca pieszych (1080P)

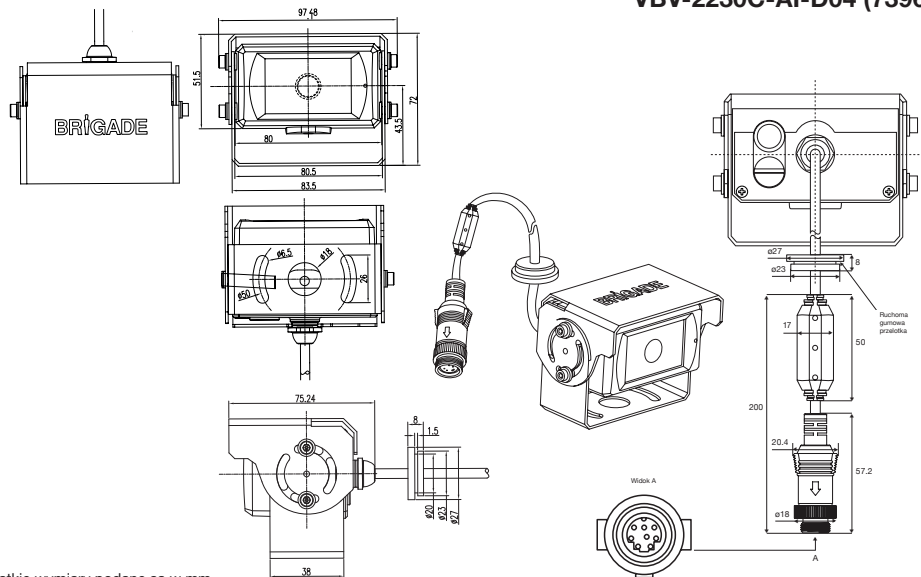
Specyfikacja produktu

Brigade

Numer modelu:

VBV-2220C-AI-D04 (7321)

VBV-2230C-AI-D04 (7396)



*Wszystkie wymiary podane są w mm

Zawartość opakowania

W zależności od wybranego modelu kamery:

1 x VBV-2220C-AI-D04 (7321) - Kamera
lub

1 x VBV-2230C-AI-D04 (7396) - Kamera

W zestawie z kamerą znajduje się:

1 x VBV-22X0C-CA (S7346) - Adapter kabla do kamery

1 x VBV-22X0C-AI-D04-QR (7338) - Karta z kodem QR

1 x VBV-22X0C-AI-AK3 (7345) - 3mm Klucz imbusowy

Najważniejsze cechy

Zakres wykrywania:

- VBV-2230C-AI-D04 - maksymalnie 11 metrów

- VBV-2220C-AI-D04 - maksymalnie 19 metrów

- Pole ostrzegawcze wykrywania pieszych

- Wyjście alarmu dźwiękowego przez monitor

- Wyjście wyzwalacza alarmu podczas korzystania z VBV-22X0C-CA

- Kamera posiada 8-pinowe złącze, przy użyciu VBV-22X0C-CA zmienia się ono na standardowe

4-pinowe złącze żeńskie typu VBV (dołączone do zestawu)

Specyfikacje techniczne

- Napięcie robocze: DC 10V-32V

- Pobór prądu: 260mA @12V, 140mA @24V

Systemy telewizyjne:

- 30fps

- Elementy obrazu: 1920 X 1080P

Rozdzielczość wizualna: 1080P AHD Kąt widzenia:

- VBV-2230C-AI-D04: 129°(H), pionowy 70°(V)

- VBV-2220C-AI-D04: 52°(H), pionowy 30°(V)

Wyjście wideo:

- Około 1.0 Vp-p / 75Ω

Długość kabla:

- 390mm, dostępne przedłużacze

Wymiary całkowite:

- 97.5 x 75.3 x 72mm

Materiał obudowy: Metal

Wykończenie: Czarny

Waga po złożeniu:

- 500 gram

Specyfikacje środowiskowe

- Temperatura robocza: -20° to +70°C

- Klasa IP: IP69K

- Odporność na wibracje: 5.9G

Zatwierdzone normy

- Zgodność z normą e-mark UNECE R10

- CE

- UKCA

- FCC

- ICES

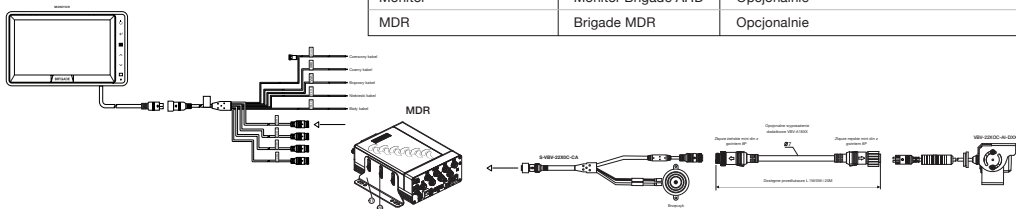
- REACH

- WEEE

4 Połączenie systemowe

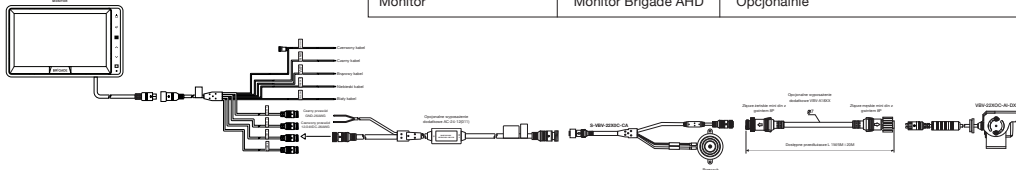
Kamera, przedłużacz do kamery, adapter do kamery, brzęczyk, MDR do monitora

Opis	Model	W zestawie
Kamera	VBV-22X0C-AI-DXX	Tak
Przedłużacz do kamery	VBV-AI8XX	Opcjonalnie
Adapter do kamery	VBV-22X0C-CA	Tak
Brzęczyk	N/A	Opcjonalne, nie dostarczane przez Brigadę
Kabel zasilający do kamery	AC-24-12(011)	Opcjonalnie
Monitor	Monitor Brigada AHD	Opcjonalnie
MDR	Brigade MDR	Opcjonalnie



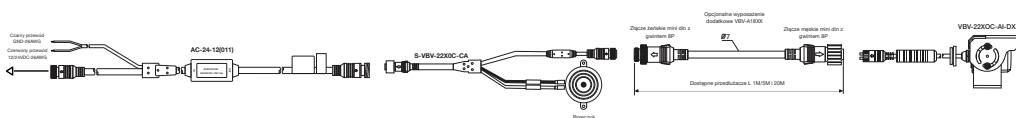
Kamera, przedłużacz do kamery, adapter do kamery, brzęczyk, kabel zasilający do kamery podłączany do monitora

Opis	Model	W zestawie
Kamera	VBV-22X0C-AI-DXX	Tak
Przedłużacz do kamery	VBV-AI8XX	Opcjonalnie
Adapter do kamery	VBV-22X0C-CA	Tak
Brzęczyk	N/A	Opcjonalne, nie dostarczane przez Brigadę
Kabel zasilający do kamery	AC-24-12(011)	Opcjonalnie
Monitor	Monitor Brigada AHD	Opcjonalnie



Kamera, przedłużacz, adapter kamery, brzęczyk, kabel zasilający kamery

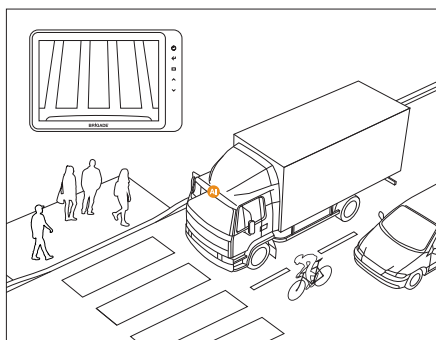
Opis	Model	W zestawie
Kamera	VBV-22X0C-AI-DXX	Tak
Przedłużacz do kamery	VBV-AI8XX	Opcjonalnie
Adapter do kamery	VBV-22X0C-CA	Tak
Brzęczyk	N/A	Opcjonalne, nie dostarczane przez Brigadę
Kabel zasilający do kamery	AC-24-12(011)	Opcjonalnie



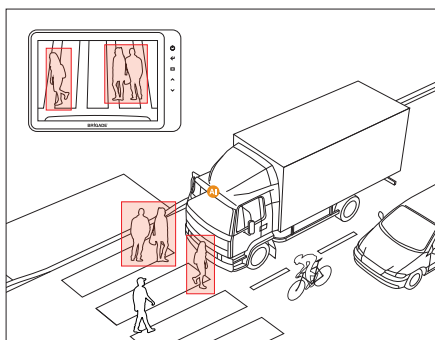
5 Wykrywanie pieszych

Gdy piesi wchodzią do strefy wykrywania, operator maszyny może otrzymać jeden z następujących alertów:

1. Po podłączeniu do monitora każdy pieszy wykryty w strefie wykrywania jest śledzony i identyfikowany za pomocą czerwonej ramki wokół niego oraz alarmu dźwiękowego (jeśli monitor obsługuje tę funkcję). Alarm będzie trwał do momentu opuszczenia strefy wykrywania przez pieszego.
2. Po podłączeniu do wewnętrznego brzęczyka operator maszyny otrzyma sygnał wizualny (jeśli jest podłączony do monitora) i dźwiękowy. Alarm będzie trwał do momentu opuszczenia strefy wykrywania przez pieszego.



Brak pieszych w strefie wykrywania

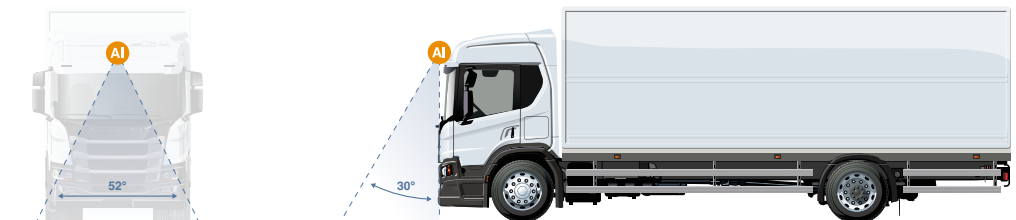


Pieszy wchodzący do strefy wykrywania

6 Instalacja

VBV-2220C-AI-D04: 52° (H), pionowy 30° (V)

Typowa instalacja przedniej kamery.



VBV-2230C-AI-D04: 129° (H), pionowy 70° (V)

Typowa instalacja kamery tylnej.

Zalecana minimalna wysokość montażu kamery wynosi 1 m.



Obszar wykrywania pieszych przez sztuczną inteligencję nie jest reprezentatywny dla kąta widzenia kamery.

7 Rozwiązywanie problemów

Opisane poniżej objawy niekoniecznie oznaczają awarię kamery.

Przed zgłoszeniem prośby o pomoc techniczną sprawdź

następujące elementy.

Objawy	Możliwe przyczyny/rozwiązania
Brak obrazu, brak dźwięku	Sprawdź połączenie kabla. Sprawdź, czy napięcie zasilania mieści się w zakresie 10–32 V DC. Głośność monitora jest ustawiona na „0”.
Uruchomienie aparatu	Odłącz przedłużacz i podłącz go ponownie.
Długość instalacji kablowej	Należy pamiętać, że użycie przedłużacza o długości powyżej 20 m spowoduje pogorszenie jakości obrazu z kamery.
Wyświetlany obraz, ale bez funkcji AI	Obraz mógł zostać odwrócony za pomocą interfejsu MDR. W takim przypadku przywróć obraz do pierwotnego widoku w MDR, a następnie odwróć obraz za pomocą ustawień monitora lub obróć kamerę.
Obraz migocze	Dwa rozwiązania: 1. Użyj zatwierdzonego przedłużacza. 2. Jeśli nie używasz zatwierdzonego przedłużacza, pamiętaj, że musisz znaleźć uziemienie (GND) dla przewodu wyzwalającego wyjście.

Zastrzeżenie

Nasze produkty są dostarczane jako pomoc w zapewnieniu bezpieczeństwa i NIE ZASTĘPUJĄ one obowiązku operatora i/ lub kierowcy w zakresie zapewnienia bezpieczeństwa pojazdu lub maszyny, prawidłowej i bezpiecznej eksploatacji pojazdu lub maszyny, ani nie zastępują Państwa obowiązków w zakresie zapewnienia bezpieczeństwa i przydatności pojazdu lub maszyny.

Pełne warunki można znaleźć tutaj:

<https://brigade-electronics.com/wp-content/uploads/2023/04/Brigade-Official-Warranty-and-Conditions-of-Warranty-Documentation-1-May-2023.pdf>

Specyfikacje mogą ulec zmianie.